

NEW



MAGNETIC CHUCKS

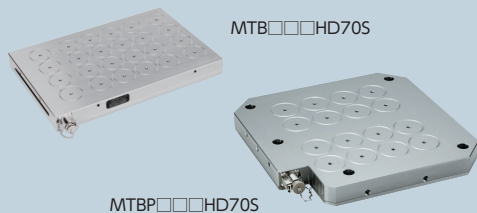
电磁吸盘

- 永磁式磁性卡盘在拔下电源电缆的状态下,也可保持夹紧力。
- 通过使用钕磁铁的6150N的强大吸附力固定工件。
- 从下面吸附工件,无需担心与刀具发生冲突。



产品系列

立式用 电磁吸盘



电磁吸盘本体

控制器(附件)

控制器ST120F



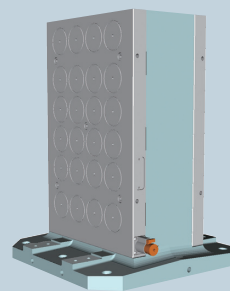
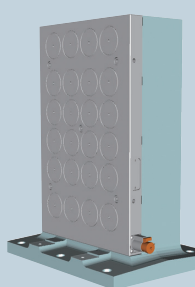
控制器ST200F



卧式用 电磁吸盘

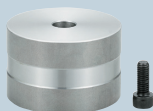
带电磁吸盘
MC直角工作台

带电磁吸盘
MC工作台
(两面工作台)



磁性垫高块

磁性垫高块



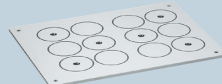
保护电磁吸盘上表面
校准电磁吸盘上表面的精度

带升举功能磁性垫高块



可帮助取下松开后因残余磁性等的作用而吸附的工件

磁性自切板



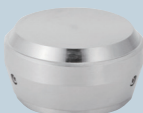
保护电磁吸盘上表面
校准电磁吸盘上表面的精度

磁性侧面挡块



在电磁吸盘侧面水平阻挡工件

磁性工件支承座



支承变形的工件
支承易产生颤动的工件

电磁吸盘安装夹具套装



固定机床工作台和电磁吸盘

基准台面

辅助台面

精密平口钳

夹具单元

夹持工装零部件

定位元件

装入式零件

隔振及防振

千斤顶

平台、测量仪

钻床平口钳

机工虎钳

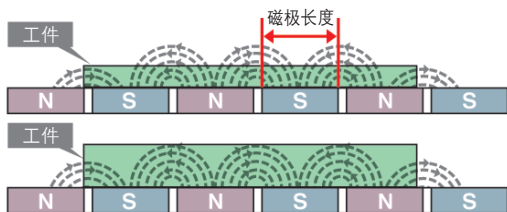
索引

周边设备

特点

强力吸附6150N...但不易附着切屑。
(1个磁极 ϕ 70mm:使用SS400时)

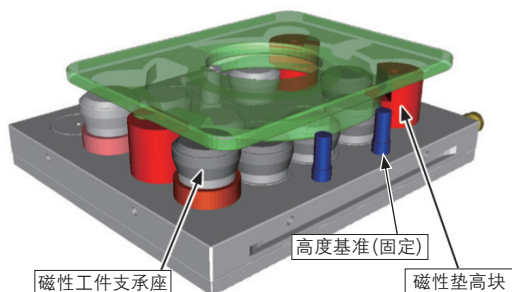
工件厚度为磁极长度的约一半以上时,工件的上表面几乎不会附着切屑。磁力线在工件内部穿过,从N磁极流向S磁极,因此工件上不易附着切屑。



使用磁性垫高块/磁性工件支承座时

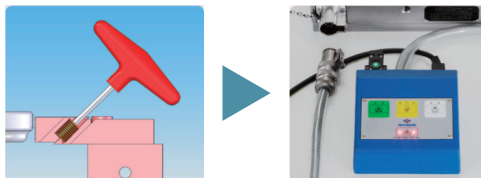
稳定需进行表面加工的变形工件及氧化皮工件的精度。

若在电磁吸盘上使用磁性垫高块/磁性工件支承座,可根据高度基准进行夹紧,另外还可夹紧工件中心。



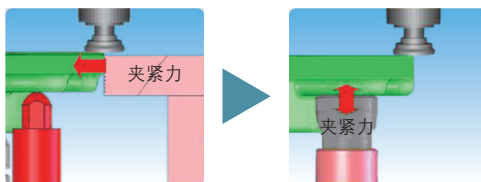
提高作业效率。

手紧夹具需要利用工具进行夹紧,而电磁吸盘无需工具,可减轻作业人员的负担。

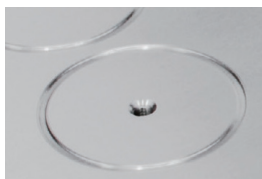


工序集约(上表面及轮廓加工)。

手紧夹具在确保夹紧部位时,需要注意加工冲突,而电磁吸盘由于采取下部吸附,冲突区域少,使用安全。



防止切削液进入。



放置工件的上表面未使用树脂或黄铜。表面为全金属,可防止进入切削液,提高耐久性。

■使用方法

①插入连接器。

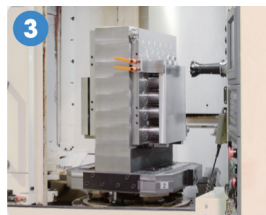


按下充磁按钮(绿色),进行充磁。

②拔下连接器,安装防水罩。



③开始加工。



④加工结束后,再次插入连接器。



按下退磁按钮(白色),进行退磁。

⑤更换工件。



基准台面

辅助台面

精密平口钳

夹具单元

夹持工装零部件

定位元件

装入式零件

隔振及防振

千斤顶

平台、测量仪

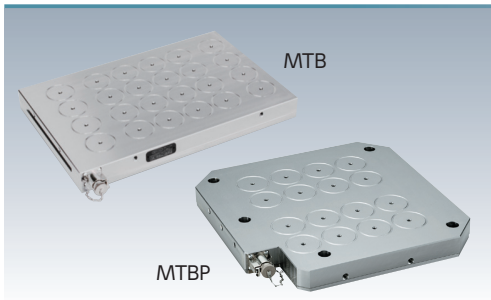
钻床平口钳

机工虎钳

索引

NEW MAGNETIC CHUCKS

PAT.P No.E-939

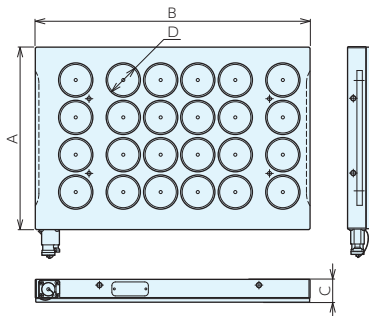
电磁吸盘**ERON**

材质 本体:SS材

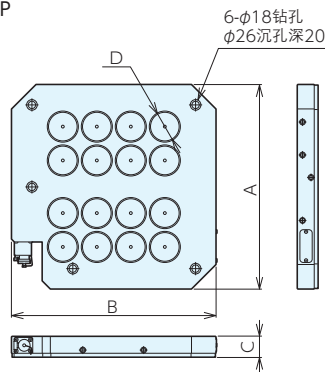
附件 控制器1台

■规格、外形尺寸

MTB



MTBP



基准台面

辅助台面

精密平口钳

夹具单元

夹持工装零部件

定位元件

装入式零件

隔振及防振

千斤顶

平台、测量仪

钻床平口钳

机工虎钳

索引

MTB 规格

订单号	型号	尺寸A×B×C	磁极尺寸D	磁极数	吸附力(1个磁极)N	吸附力(整个面)kN	附带控制器	重量kg
107666	MTB304HD70S	320×425×51	φ70	12	6150	73	ST120F	50
107667	MTB306HD70S	320×610×51		18		110	ST120F	72
107668	MTB308HD70S	320×800×51		24		147	ST120F	95
107669	MTB310HD70S	320×965×51		30		184	ST120F	114
107670	MTB404HD70S	405×425×51		16		98	ST120F	64
107671	MTB406HD70S	405×610×51		24		147	ST120F	91
107672	MTB408HD70S	405×800×51		32		196	ST120F	120
107673	MTB410HD70S	405×965×51		40		246	ST200F	145
107674	MTB504HD70S	485×425×51		20		123	ST120F	76
107675	MTB506HD70S	485×610×51		30		184	ST120F	110
107676	MTB508HD70S	485×800×51		40		246	ST200F	144
107677	MTB510HD70S	485×965×51		50		307	ST200F	173
107678	MTB606HD70S	570×610×51		36		221	ST200F	128
107679	MTB608HD70S	570×800×51		48		295	ST200F	169

MTBP 规格

订单号	型号	尺寸A×B×C	磁极尺寸D	磁极数	吸附力(1个磁极)N	吸附力(整个面)kN	附带控制器	重量kg
114997	MTBP500HD70S	500×500×51	φ70	16	6150	98	ST120F	88
114998	MTBP630HD70S	630×630×51		30	6150	184	ST120F	117

■参见页

E-939
控制器

P.326